

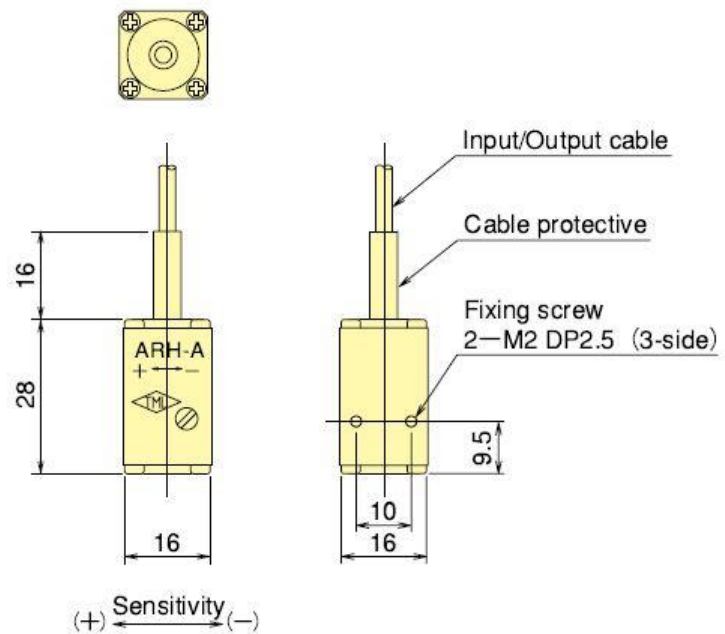


## ARH-A

### Wasserdichter Beschleunigungsaufnehmer



Die Aufnehmer der Baureihe ARH sind kompakte Sensoren zum Messen kleiner Beschleunigungen. Die Aufnehmer sind komplett wasserdicht und können für Messungen unter Wasser, im Boden, in Beton oder unter anderen widrigen Umgebungsbedingungen eingesetzt werden.



### Technische Daten

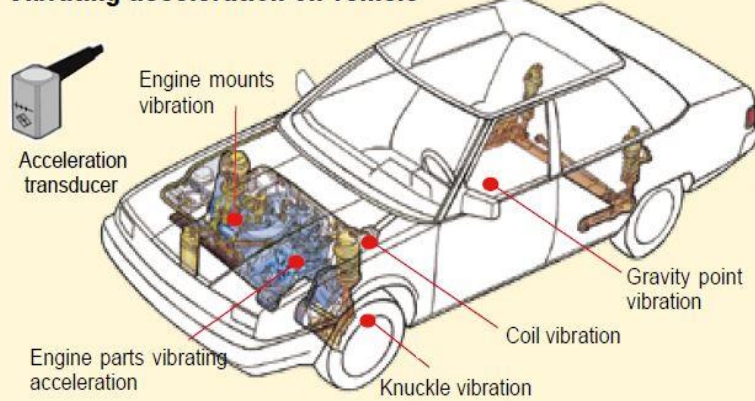
| Typ                    | ARH-10A  | ARH-20A             | ARH-50A             | ARH-100A             | ARH-200A             | ARH-500A             |
|------------------------|--|---------------------|---------------------|----------------------|----------------------|----------------------|
| Messbereich            | 10 m/s <sup>2</sup>  | 20 m/s <sup>2</sup> | 50 m/s <sup>2</sup> | 100 m/s <sup>2</sup> | 200 m/s <sup>2</sup> | 500 m/s <sup>2</sup> |
| Nennsignal             | 0.5 mV/V   |                     |                     |                      |                      |                      |
| Nichtlinearität        | 1 % RO   |                     |                     |                      |                      |                      |
| Frequenzbereich (Hz)   | DC...50  | DC...80             | DC...130            | DC...180             | DC...310             | DC...520             |
| Eigenfrequenz (Hz)     | 100  | 150                 | 240                 | 300                  | 520                  | 870                  |
| Max. Wasserdruck       | Wasserdicht bis zu einem Druck von 500 kPa                               |                     |                     |                      |                      |                      |
| Temperaturbereich      | -10~+50°C  |                     |                     |                      |                      |                      |
| Zulässige Überlast     | 300 %  |                     |                     |                      |                      |                      |
| Widerstand             | 120 Ω  |                     |                     |                      |                      |                      |
| Empfohlene Speisung    | < 2 V  |                     |                     |                      |                      |                      |
| Zulässige Speisung     | 5 V  |                     |                     |                      |                      |                      |
| Elektrischer Anschluss | Ø3.2mm 0.08mm <sup>2</sup> 4-adriges abgeschirmtes Kabel, Vinyl, 5 Meter |                     |                     |                      |                      |                      |
| Gewicht                | 18g  |                     |                     |                      |                      |                      |
| Schutzart              | IP67   |                     |                     |                      |                      |                      |



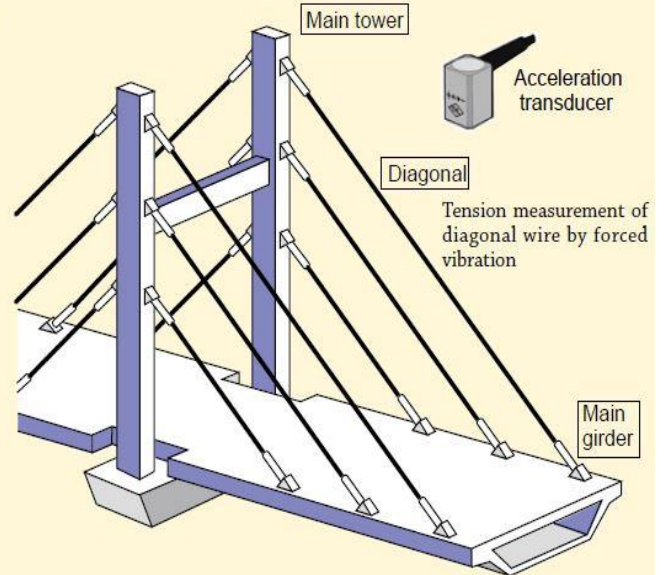


## Mögliche Einsatzbereiche der DMS-basierten Beschleunigungsaufnehmer

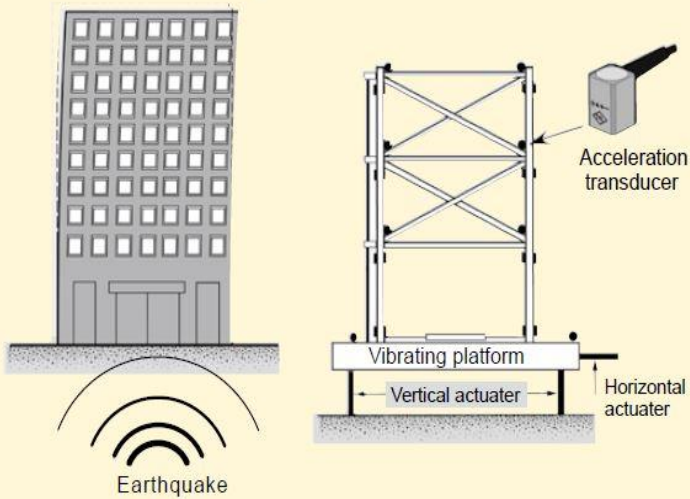
### Vibrating acceleration on vehicle



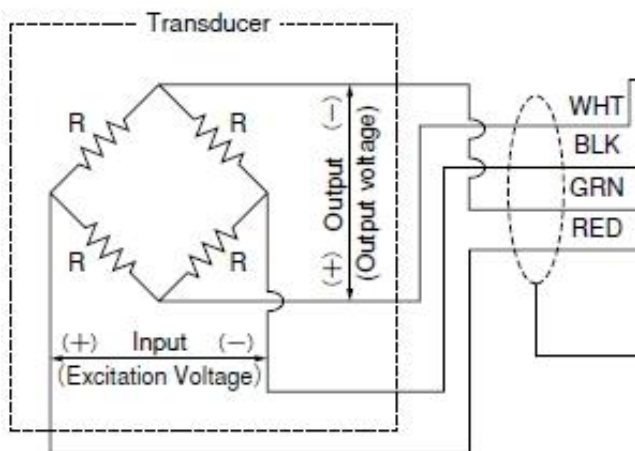
### Cable force of cable-stayed bridge



### Structure vibrating acceleration



## Anschlussbelegung



## Montagezubehör

