

# DIAdem – Treiber für PICAS & SIGNALLOG 6000



## Unterstützte Verstärkerkarten:

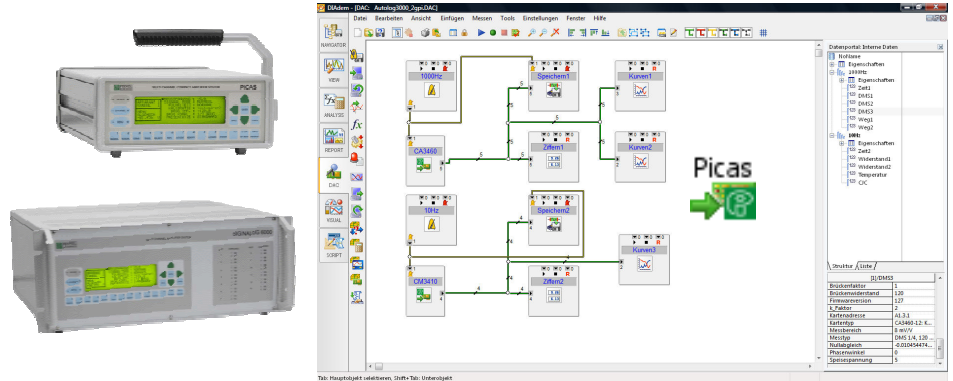
### CA2CF Trägerfrequenzkarte, 2-kanalig:

- Trägerfrequenz 5 kHz für DMS und Induktivaufnehmer
- Bandbreite: 2000 Hz
- Messbereich:  $\pm 100 \mu\text{V/V} \dots \pm 1\text{V/V}$
- Ausgang:  $\pm 10\text{V}$  über BNC oder USB
- galvanische Trennung

### CA4AI - DC-Karte, 4-kanalig

- Eingänge: Spannung, Strom, Widerstand, PT100/1000, Thermoelemente
- Bandbreite 10 Hz
- Ausgang:  $\pm 10\text{V}$  (PB6100) oder USB

Peekel Instruments bietet in Kooperation mit dem MDI-Ing.-Büro, Dr. Behrens ([www.mdi-dd.de](http://www.mdi-dd.de)) für die TF-Messverstärkersysteme PICAS und SIGNALLOG 6000 einen DIAdem™-Treiber zur Online-Messdatenerfassung über die USB-Schnittstelle an.



Der Lizenztreiber arbeitet direkt in der Einzelwertverarbeitung von DIAdem™. So steht der komplette Funktionsumfang von DIAdem™ zur Verfügung. Bei der Übertragung der Messdaten kann entsprechend dem Messaufbau zwischen USB-Schnittstelle oder analogen Ausgängen gewählt werden. Für Messsysteme mit mehreren Messverstärkersystemen erfolgt eine Synchronisation.

Im DIAdem™ erfolgt die Parametrierung sowie der Nullabgleich der Messstellen. Bei der Messung sind unterschiedliche Abtaststraten für die Einschubkarten möglich. Über ActiveX-Controls in DIAdem™-Scripten können die Messstellenparameter als Zusatzeigenschaften der Messdaten im TDM-Format gespeichert werden.

Kanal	Mess- typ	Karten- typ	Firmen- version	Karten- adresse	Brücken- widerstand in Ohm	Brücken- faktor	k-Faktor	Spann- ung in V	R- abgleich in mV	C- abgleich in mV
Plazette	DMS 1/2	CA2CF	PB V2.22	1.1	350	1	2.03	5	-0.000499	-0.000276
Weg	Aufnehmer 1/2	CA2CF	PB V2.22	1.2	240	1	2	5	0.0004143	2.0790152

PEEKEL Instruments mit Stammsitz in Rotterdam (Niederlande) ist einer der ältesten Hersteller von Messtechnik für Kraft, Weg und Dehnung. Messgeräte der Fa. Peekel werden täglich in vielen Laboren und Forschungseinrichtungen der Luft-/Raumfahrt, im Bahnwesen, Bauwesen, Schiffbau, Maschinenbau, in Kraftwerken usw. eingesetzt.



**Kanalübersicht**

Verfügbare Kanäle:  
 PT100 (2.1) (-850 - 850 °C)  
 TCK (2.2) (-1372 - 1372 °C)  
 CA4AI\_434.1.2 (2.3) (-11003 - 11003 mV)  
 CA4AI\_434.1.3 (2.4) (-11003 - 11003 mV)

Gewählte Kanäle:  
 #1: Plazette (1.1) (-2000 - 2000 µm/m)  
 #2: Weg (1.2) (-10 - 10 mm)

Kanaleinstellungen:  
 Name: Plazette    Messbereich: -2000    2000 µm/m  
 Abgleichwert: -499.9223    Abgleich: -499.9223 µm/m    Reset Messbereich  
 Tarieren    Tarawert: 0    µm/m    4.4201 µm/m