

Kraftaufnehmer KAF-I

Anwendungen

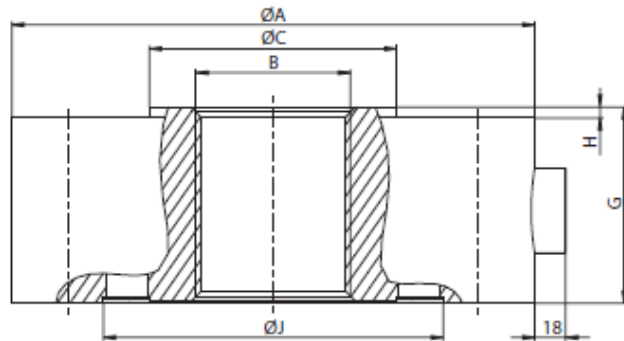
- Materialprüfung und Testeinrichtungen
- Prüfmaschinen/ -stände und Anlagen
- Kraftüberwachung an Hydraulikzylindern

Besondere Merkmale

- 500 kN bis 2,5 MN
- Hohe Genauigkeit
- Für Zug- und Druckkräfte
- Aus Werkzeugstahl
- Schutzart IP 67

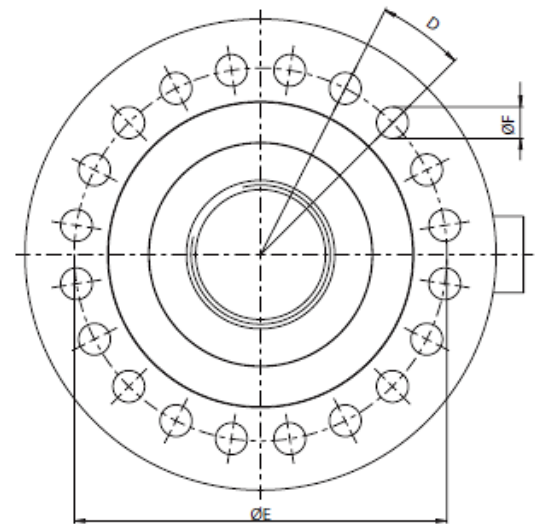


Maße (mm)



Anzugsmomente der Befestigungsschrauben

Nennlast	Größe	Anzugsmoment
500 kN	16 x M20x 100-10.9 (DIN912)	300 Nm
1 MN	20 x M20x 140-10.9 (DIN912)	300 Nm
1,5 MN	24 x M22x 160-10.9 (DIN912)	410 Nm
2,5 MN	28 x M24x 200-10.9 (DIN912)	630 Nm

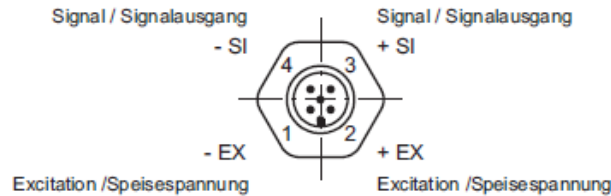


Nennlast	A	B	C	D	E	F	G	H	J	Masse
500 kN	279	M72x 2	122,2	16 x 22,5°	222,2	21	101,6	19	180	30 kg
1 MN	304,8	M90x 3	144,3	20 x 18°	241,3	20,5	114,3	6,3	198	45 kg
1,5 MN	393,7	M120x 4	196,3	24 x 15°	322,1	25	139,7	12,7	266	83 kg
2,5 MN	520,7	M150x 4	267,9	28 x 12,86°	419,1	28	158,8	6,4	360	176 kg





Anschlüsse



XKC 046.03 / XKC 046.04		
1	-EX	gelb
2	+EX	braun
3	+SI	grün
4	-SI	weiss

Technische Daten

Genauigkeitsklasse	% F _{nom}	0,1*
Nennkraft (F _{nom})	kN MN	500 1/ 1,5/ 2,5
Maximale Gebrauchskraft (F _G)	% F _{nom}	150
Bruchkraft (F _B)	% F _{nom}	>300
Grenzquerkraft (F _Q)	% F _{nom}	10
Nennkennwert (C _{nom})	mV/V	2,000 ± 0,005
Relative Abweichung des Nullsignals	%	≤3
Referenzspeisespannung (U _{ref})	VDC	20
Eingangswiderstand (R _e)	Ω	380 ± 30
Ausgangswiderstand (R _a)	Ω	350 + 10
Isolationswiderstand (R _{is})	Ω	>5 x 10 ⁹
Relative Linearitätsabweichung (d _{lin})	%	0,1
Relative Umkehrspanne (v)	%	0,1
Temperatureinfluss auf das Nullsignal (TK ₀)	%/10K	0,1
Temperatureinfluss auf Kennwert (TK _c)	%/10K	0,1
Relatives Kriechen über 30 Minuten (d _{cr,F+E})	%	0,1
Referenztemperatur (T _{ref})	°C	+23
Nenntemperaturbereich (B _{T, nom})	°C	-20 ... +50
Gebrauchstemperaturbereich (B _{T, G})	°C	-30 ... +70
Lagerungstemperaturbereich (B _{T, S})	°C	-30 ... +70
Schutzart (EN 60529)		IP67

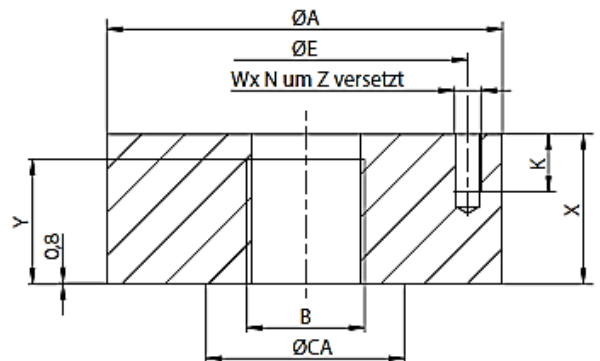
Alle Daten nach VDI/VDE/DKD 2638

*Nur in Verbindung mit einer Gegenplatte

Montage- und Einbauhilfsmittel

Maße (mm)

Nennlast	K	N	W	X	Y	Z	CA
500 kN	35	M20	20	76,2	69,8	22,5°	114,3
1 MN	40	M20	20	114,3	95,3	18°	152,4
1,5 MN	45	M22	24	127	108	15°	196,4
2,5 MN	50	M24	28	177,8	162	12,86°	267,9



Bestellbeispiel

Typenschlüssel	Bezeichnung
KAF-I/ 1MN/ 0,1	Kraftaufnehmer 1 MN mit Genauigkeitsklasse 0,1
	Genauigkeitsklasse
	Nennkraft
	Modellbezeichnung

Zubehör/Optionen

	Typenschlüssel	Bezeichnung
Gegenplatten	XKM 115	für KAF-I 500kN
	XKM 116	für KAF-I 1MN
	XKM 117	für KAF-I 1,5MN
	XKM 118	für KAF-I 2,5MN
Stecker und Kabel	XKC 046.03	Anschlusskabel 5m mit Kabeldose 5-polig
	XKC 046.04	Anschlusskabel 10m mit Kabeldose 5-polig