

Anwendungen

- Überwachungen von Kräften am Seilende von Hebezeugen
- Kraftmessende Beilagscheibe
- Container Krane

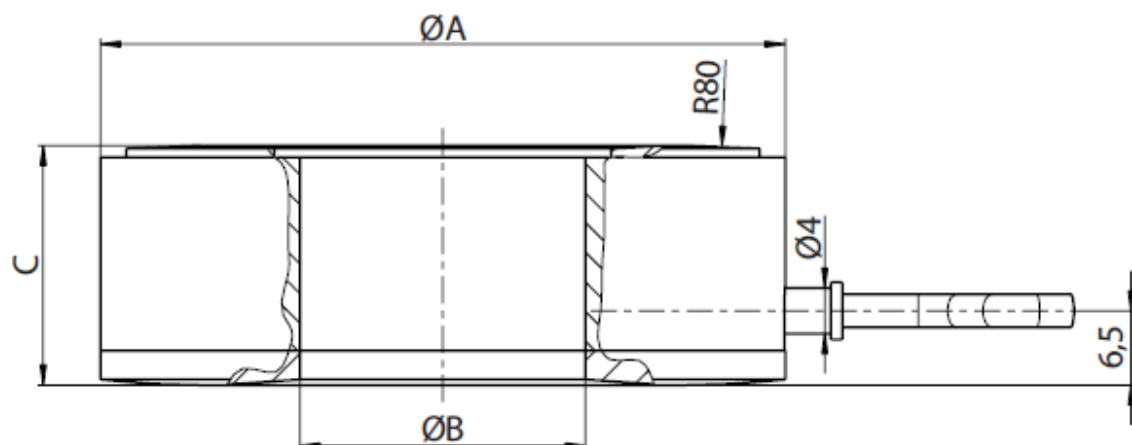


Besondere Merkmale

- Umfangreiche Lastauswahl 100 kN bis 3 MN
- Material: rostfreier Stahl
- Anpassungen und Dimensionierungen nach Kundenwunsch möglich

Beispiel: KUS 100kN/5/60x25x21

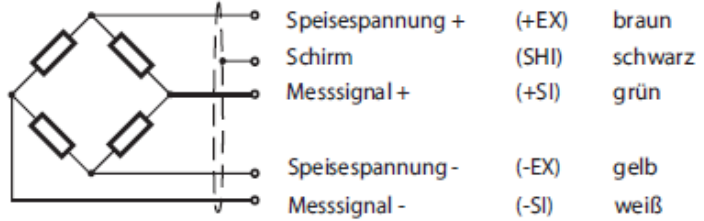
Maße



Typnummer	Typschlüssel	Nennlast kN	Nennkennwert	A (mm)	B (mm)	C (mm)
3572004	KUS/100 kN/2	100	ca. 1m V/V	126	101	40
3571706	KUS/100 kN/5	100	2mV/V±0,5	60	25	21
3571972	KUS/100 kN/5	100	2mV/V±0,5	37	21	10,5
3572735	KUS/150 kN/2	150	ca. 1mV/V	168	108	40
3571973	KUS/150 kN/5	150	2mV/V±0,5	37	21	10,5
3573487	KUS/200 kN/5	200	ca. 1mV/V	47	21	21
3573766	KUS/300 kN/5	300	ca. 1mV/V	90	60	21
3571650	KUS/300 kN/5	300	ca. 1mV/V	68	31	21
3573071	KUS/350 kN/2	350	2mV/V±0,5	270	206	66
3570705.01	KUS/500 kN/5	500	ca. 1mV/V	90	60	21
3570705.02	KUS/500 kN/5	500	ca. 2mV/V	80	38	21
3573756	KUS/500 kN/5	500	2mV/V±0,5	99,9	68	21
3772054	KUS/1000 kN/5	1000	ca. 1,5mV/V	196	120	66
3573765	KUS/1500 kN/5	1500	ca. 2mV/V	196	120	66
3570637	KUS/3000 kN/5	3000	2mV/V±0,5	196	120	66



Anschlüsse Kabellänge 3m



Technische Daten

Genauigkeitsklasse	%Typ	<5
Nennkraft (F_{nom})	kN	100...3000
Maximale Gebrauchskraft (F_g)	% F_{nom}	150
Bruchkraft (F_B)	% F_{nom}	>500
Nennkennwert (C_{nom})	mV/V	Siehe Tabelle
Relative Abweichung des Nullsignals	%	3
Referenzspeisespannung (U_{ref})	VDC	20
Gebrauchsbereich der Speisespannung (B_{ug})	VDC	0,5 ... 12
Eingangswiderstand (R_e)*	Ω	380 \pm 30
Ausgangswiderstand (R_a)*	Ω	352 \pm 3
Isolationswiderstand (R_{is})	Ω	>5x10 ⁹
Reproduzierbarkeit		
-bei unveränderter Einbaulage	%	$\leq 1,0$
-bei veränderter Einbaulage	%	$\leq 5,0$
Temperatureinfluss auf das Nullsignal (TK_0)	%/10K	$\leq 1,0$
Temperatureinfluss auf Kennwert (TK_c)	%/10K	$\leq 0,5$
Relatives Kriechen über 30 Minuten ($d_{cr,F+E}$)	%	$\leq 2,0$
Referenztemperatur (T_{ref})	°C	+ 23
Nenntemperaturbereich ($B_{T, nom}$)	°C	-20 ... +60
Gebrauchstemperaturbereich ($B_{T, G}$)	°C	-30 ... +70
Lagerungstemperaturbereich ($B_{T, S}$)	°C	-40 ... +70
Schutzart (EN 60529)		IP 65

Alle Daten nach VDI / VDE / DKD / 2638

*Ausführung mit 700 Ω -Brücke auf Anfrage

Bestellbeispiel

Typschlüssel	Bezeichnung
KUS/100kN/5/60x25x21	Kraftaufnehmer mit 100kN Nennkraft
	Größe
	Genauigkeitsklasse
	Nennkraft
	Modellbezeichnung

Empfohlene Einbauteile

Kugelscheiben	(in Anlehnung an DIN 6319)
Kegelpfannen	(in Anlehnung an DIN 6319)
Scheiben	(in Anlehnung an DIN 6340)